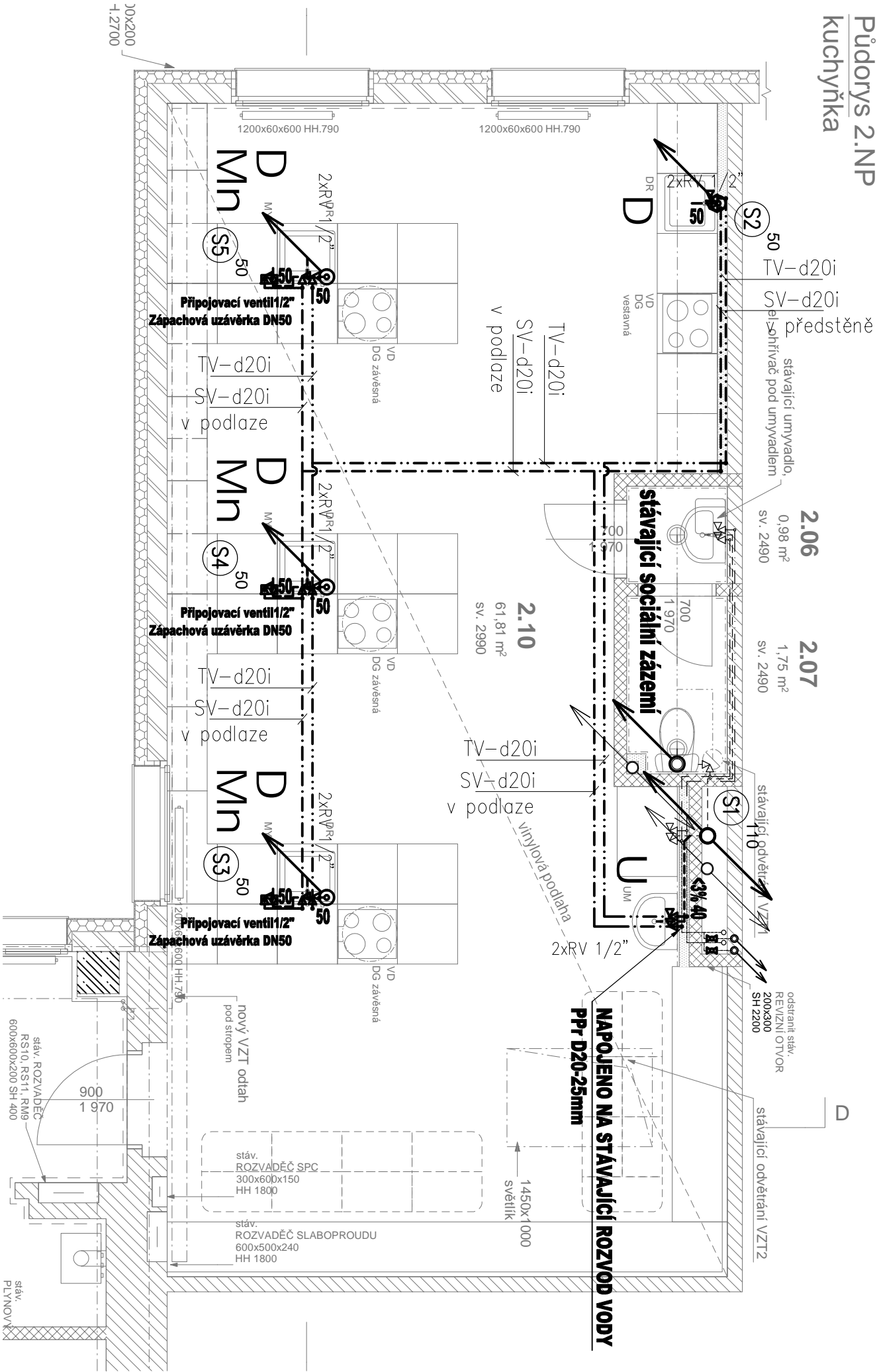


Půdorys 2.NP
kuchyně



LEGENDA:

ZNAČKA	POPIS	TYP
----	PŘIPOJOVACÍ POTRUBÍ SPLAŠKOVÉ KANALIZACE	(HT-SYSTÉM)
----	ODPADNÍ SVODNÉ POTRUBÍ SPLAŠKOVÉ KANALIZACE	(HT, KG-SYSTÉM)
S1 ↗	NAVRŽENÉ ODPADNÍ POTRUBÍ SPLAŠKOVÉ KANALIZACE	(HT, KG-SYSTÉM)
LEGENDA ZAŘÍZOVACÍCH PŘEDMĚTŮ - VIZ. TECHNICKÁ ZPRÁVA		
POZNÁMKA:		
- PŘIPOJOVACÍ A ODPADNÍ POTRUBÍ KANALIZACE BUDE PROVEDENO Z PP HT-SYSTÉM A KG-SYSTÉM.		
- PŘIPOJOVACÍ A ODPADNÍ POTRUBÍ VNITŘNÍ KANALIZACE BUDE VEDENO V DRÁŽKÁCH VE STĚNÁCH, UPEVNĚNO PŘÍCHYTKAMI A ZAZDĚNO, V PODLAŽÍ, PŘÍČKÁCH A PŘÍZDÁVKÁCH.		
- MONTÁŽ POTRUBÍ BUDE PROVÁDĚNA DLE MONTÁŽNÍCH PŘEDPISŮ VYROBČI POTRUBÍ.		
- TRASY ROZVODŮ ZTI JE NUTNÉ PRŮBĚŽNĚ KOORDINOVAT S OSTATNÍMI PROFESEMI A INTERIÉREM, ABY SE PŘEDEŠLO PŘÍPADNÝM FINANČNÍM ZTRÁTÁM		

Tabulka místností 2. NP	
č.	Jméno zóny
2.00	Vstupní chodba
2.02	Kancelář
2.06	Předsíň toalety
2.07	Toaleta
2.08	Odpady
2.09	Sklad
2.10	Kuchyně

LEGENDA:

ZNAČKA	POPIS	TYP
----	NAVRŽENÉ POTRUBÍ STUDENÉ VODY	PP-PN 16
----	NAVRŽENÉ POTRUBÍ TEPLÉ VODY	PP-PN 20
V1 ↗	NAVRŽENÉ STUPNACÍ POTRUBÍ VNITŘNÍHO VODOVODU	-

Legenda zařízovacích předmětů viz. technická zpráva

- POZNÁMKA:
- POTRUBÍ VNITŘNÍHO VODOVODU BUDE PROVEDENO Z MATERIÁLU PP-SV/PN 16, TV/PN 20.
 - PŘIPOJOVACÍ POTRUBÍ VNITŘNÍHO VODOVODU BUDE VEDENO VE STĚNÁCH, PŘÍPEVNĚNÉ PŘÍCHYTKAMI A ZAKRYTO, ČÁSTEČNĚ V PODLAŽÍ.
 - POTRUBÍ STUDENÉ VODY BUDE OPATŘENO IZOLACÍ tl. 9 mm, POTRUBÍ TEPLÉ VODY BUDE OPATŘENO IZOLACÍ tl. 15 mm, IZOLACE Z PĚNĚNÉHO POLYETHYLENU.
 - VÝBĚR TYPŮ ZAŘÍZOVACÍCH PŘEDMĚTŮ A BATERIÍ DLE VÝBĚRU INVESTORA PŘI REALIZACI.
 - MONTÁŽ POTRUBÍ BUDE PROVÁDĚNA DLE MONTÁŽNÍCH PŘEDPISŮ VYROBCE.
 - PŘIPOJOVACÍ POTRUBÍ PRO UMÝVADLA, DŘEZY BUDOU VVEDENA VE VÝŠCE +0.600
 - PŘIPOJOVACÍ POTRUBÍ PRO WC BUDOU VVEDENA VE VÝŠCE +1.100
 - PŘIPOJOVACÍ POTRUBÍ PRO SPRCHY BUDOU VVEDENA VE VÝŠCE +1.300

Informace z tohoto dokumentu mohou být použity jen v souvislosti s tímto projektem. Informace na tomto dokumentu nesmí být svevolně poznmeny, doplněny nebo odstraněny. V případě, že bude potřebné provést jakékoliv změny v tomto dokumentu, jedním z autorizovaných subjektů k těmto úkonům je hlavní projektant. Žádné prvky, data ani jiné informace z této dokumentace nesmí být kopírovány, anebo použity pro jiné projekty bez výslovného předstředího souhlasu hlavního projektanta.

NAZEV AKCE:

Odborné učebny (kuchyně a dílny) v objektu ZŠ Aléská, Bílina

ADRESA STAVBY:
Aléská č.p. 270, Bílina 418 01
parc. č. 336/44, kat. území Bílina 604208, obec Bílina 567451

INVESTOR:

město Bílina
Břežanská 50/4 Bílina, 418 31
tel: +420 417 810 811 email: adamenko@bilina.cz
ZPRACOVATEL ČÁSTI:

IKKO Hradec Králové, s.r.o.
Bratři Štefanů 238/55, 500 03 Hradec Králové
tel.: 724 709 429 email: holub.petr@email.cz

STUPĚNÍ:

Dokumentace pro provedení stavby

STAVEBNÍ OBJEKT:

D.2. Odborná učebna kuchyně

ČÁST:

D.1.4.A Zdravotně technické instalace

ČÍSLO PARÉ	VYPRACOVAL: PETR HOLUB, DIŠ. KONTROLOVAL: ING. BOHUŠLAV KOUBA MĚŘÍTKO: 1:50 DATUM: 12-2023	ČÍSLO VYKRESU: ZTI.02
------------	---	---------------------------------

Půdorys 2.NP - kuchyně 102 - vnitřní vodovod a kanalizace